



HR-kuukausiraportti Elokuu 2023

Sivistystoimiala


PORI

Henkilöstön lukumäärä (sisältäen sivuvirkaiset ja -toimiset)

08/2023			
	Lkm_toteuma	Lkm_edellinen vuosi	Lkm_tot_vs_ed vuosi (henk.)
Vakituiset	1498	1512	-14
Sijaiset	92	142	-50
Muut määräaikaiset	332	326	6
Oppisopimussuhteise	10	8	2
Työllistetyt	12	18	-6
Kaikki yhteensä	1944	2006	-62

Elokuu 2023

- Vakituisten ja sijaisten määrä on vähentynyt.



08/2023			
Sivutoimiset	Lkm_toteuma	Lkm_edellinen vuosi	Lkm_tot_vs_ed vuosi (henk.)
Vakituiset	3	2	1
Sijaiset	1	2	-1
Muut määräaikaiset	20	37	-17
Kaikki yhteensä	24	41	-17

Henkilöstön lukumäärä yksiköittäin* (sisältäen sivuvirkaiset ja -toimiset)

		08/2023		
Riviotosit		Lkm_toteuma	Lkm_edellinen vuosi	Lkm_tot_vs_ed vuosi (henk.)
14140	SIVISTYSTOIMIALA - Opetus ja varhaiskasvatus	1703	1754	-51
141400	Sivistystoimialan hallinto	5	3	2
	Vakituiset	3	3	0
	Muut	2		2
141410	Opetusyksikkö	987	1048	-61
	Vakituiset	738	767	-29
	Muut	249	281	-32
141420	Varhaiskasvatusyksikkö	711	703	8
	Vakituiset	563	549	14
	Muut	148	154	-6
14143	SIVISTYSTOIMIALA - Kulttuuri, liikunta ja nuoris	241	252	-11
141430	Kulttuuriyksikkö	180	193	-13
	Vakituiset	149	148	1
	Muut	31	45	-14
141440	Liikunta- ja nuorisoyksikkö	61	59	2
	Vakituiset	45	45	0
	Muut	16	14	2
Kaikki yhteensä		1944	2006	-62

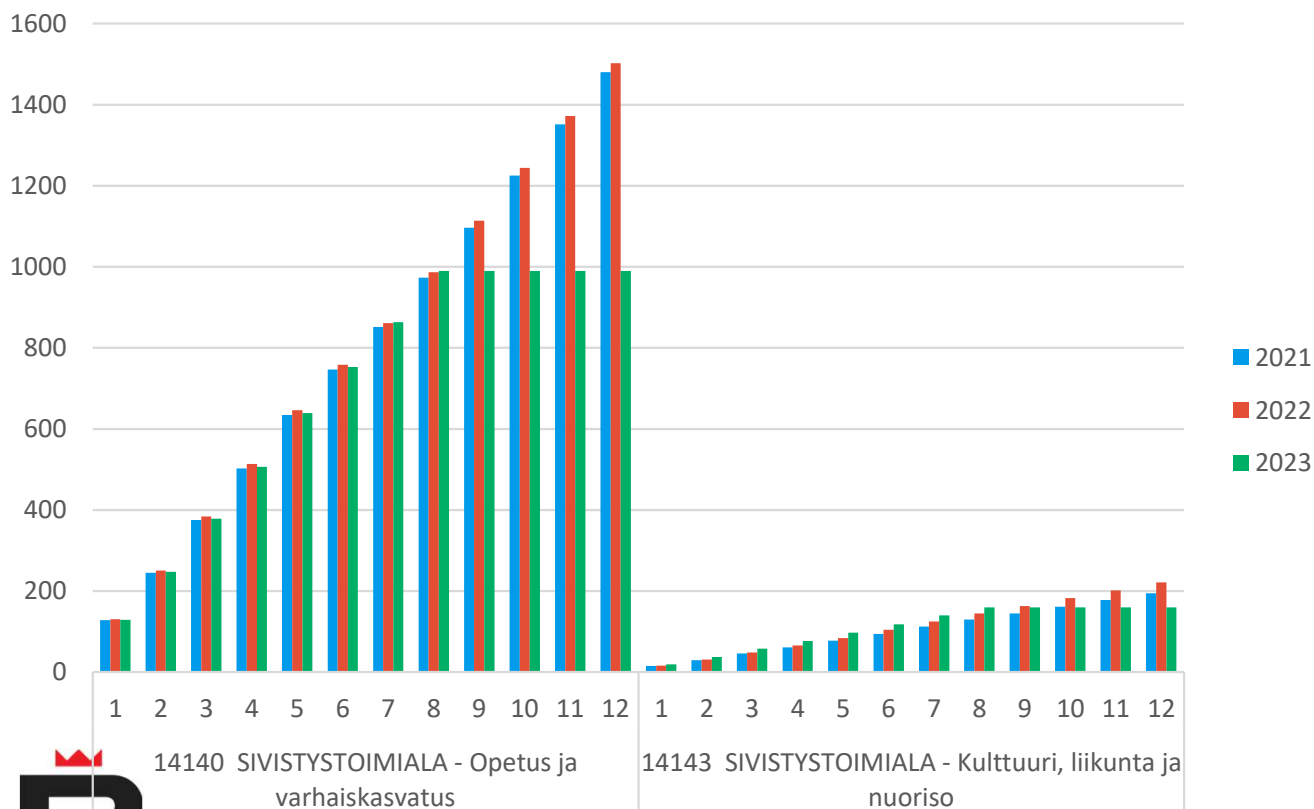
Elokuuäärä 2023

- Henkilöstön määrä on vähentynyt edelliseen vuoteen verrattuna. Opetusyksikössä ja kulttuuriyksikössä määrä on vähentynyt, vastaavasti kasvanut varhaiskasvatusyksikössä ja liikunta- ja nuorisoyksikössä



Palkallisten henkilötyövuosien kertymä

Palkalliset henkilötyövuodet (HTV2)



Elokuu 2023

- Henkilötyövuosikertymä on kasvanut edeltävään vuoteen verrattuna.



Palkallisten henkilötyövuosien kertymä yksiköittäin

Elokuu 2023 (HTV2 kum.)

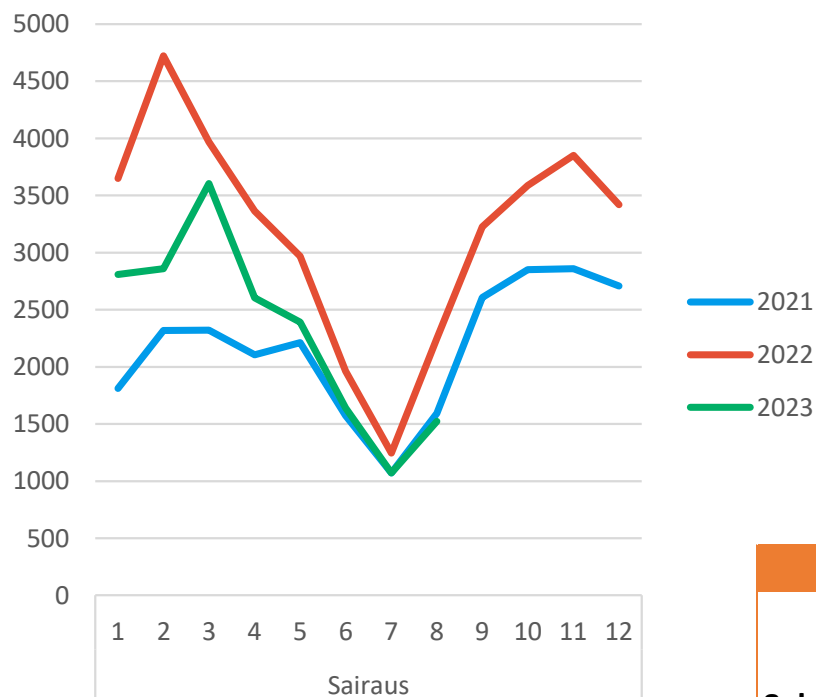
- Varhaiskasvatuksessa htv2:n kasvu johtuu lainsäädännöstä ja mitoituksesta
- Myös kulttuuri- sekä liikunta- ja nuorisoyksikössä htv2:n määrä on kasvanut.

Riviotokit	08/2023			
	HTV2_tot_kum	HTV2_ed_vuosi_kum	HTV2_tot_kum_vs_ed_vuosi_kum (lkm)	HTV2_toissa_vuosi_kum
14140 SIVISTYSTOIMIALA - Opetus ja varhaiskasvatus	990	987	3	973
141400 Sivistystoimialan hallinto	3	21	-18	33
Vakituiset	2	18	-16	30
Muut	1	3	-2	3
141410 Opetusyksikkö	564	569	-5	560
Vakituiset	421	432	-10	435
Muut	143	137	5	126
141420 Varhaiskasvatusyksikkö	422	397	26	380
Vakituiset	293	292	1	283
Muut	129	104	25	97
14143 SIVISTYSTOIMIALA - Kulttuuri, liikunta ja nuoriso	160	145	15	130
141430 Kulttuuriyksikkö	120	110	9	99
Vakituiset	89	86	3	79
Muut	31	24	6	21
141440 Liikunta- ja nuorisoyksikkö	40	34	6	30
Vakituiset	26	23	3	21
Muut	13	11	3	9
Kaikki yhteensä	1150	1131	18	1103



Yhteismitallistetut terveysperusteiset poissaolot

Sairauspoissaolot, kalenteripäivät



Elokuu 2023

- Tammi-toukokuussa poissaoloja oli erittäin paljon
- Kesällä poissaolot vähentyneet ja elokuussa olleet jopa hieman alle vuoden 2021 tason

	2023	2022	2021	ero vuoteen 2022	ero vuoteen 2021
8. kuukausi	Kalenteripäivää / HTV2 kum.	Kalenteripäivää / HTV2 kum.	Kalenteripäivää / HTV2 kum.	Poissaolojen muutos-%	Poissaolojen muutos-%
Sairaus	16,09	21,32	13,60	-24,5%	18,3%
Työtapaturma	0,53	0,47	0,52	13,4%	2,2%
Kaikki yhteensä	16,62	21,79	14,12	-23,7%	17,7%



Terveysperusteiset poissaolot koodeittain

	2023	2022	2021
Riviotsikot	8	8	8
14140 SIVISTYSTOIMIALA - Opetus ja varhaiskasvatus	16,8	21,9	14,2
Sairaus	16,3	21,4	13,8
Sairausloma	11,6	11,7	10,5
Sairausloma,esimiehen lupa	4,0	5,6	2,1
Vapaa-ajan tapaturma	0,6	0,7	0,8
Pakottavat perhesyyt (palkaton)	0,1	0,3	0,4
Yleisvaarallinen tartuntatauti	0,0	3,2	0,0
Työtapaturma	0,5	0,5	0,4
Työtapaturma	0,4	0,3	0,3
Työmatkatapaturma	0,1	0,2	0,0
14143 SIVISTYSTOIMIALA - Kulttuuri, liikunta ja nuoriso	15,4	21,0	13,6
Sairaus	14,7	20,6	12,1
Sairausloma	11,3	15,2	8,8
Sairausloma,esimiehen lupa	2,4	2,3	1,2
Liikennevahinko	0,5		
Vapaa-ajan tapaturma	0,3	0,5	1,7
Pakottavat perhesyyt (palkaton)	0,1	0,0	0,1
Yleisvaarallinen tartuntatauti		2,6	0,3
Työtapaturma	0,8	0,4	1,5
Työtapaturma	0,4	0,3	0,4
Työmatkatapaturma	0,4	0,1	1,1
Kaikki yhteensä	16,6	21,8	14,1

Elokuu 2023

- Sairauspoissaolojen määrä on vähentynyt edelliseen vuoteen verrattuna.



Yhteismitallistetut terveysperusteiset poissaolot yksiköittäin

Elokuu 2023

- Poissaoloja vähemmän kuin vuonna 2022.

Terveysperusteiset poissaolot Kalenteripv/htv2kum					
8. Kuukausi	2023	2022	2021	Muutos-% vs 2022	Muutos-% vs 2021
14140 SIVISTYSTOIMIALA - Opetus ja varhaiskasvatus	16,8	21,9	14,2	-23,3 %	18,5 %
141400 Sivistystoimialan hallinto	1,5	7,1	8,6	-78,6 %	-82,3 %
Sairaus	1,5	7,1	8,6	-78,6 %	-82,3 %
Työtapaturma				0,0 %	0,0 %
141410 Opetusyksikkö	11,2	15,7	9,8	-28,8 %	14,2 %
Sairaus	10,9	15,3	9,6	-29,2 %	12,7 %
Työtapaturma	0,3	21,0	13,6	-98,4 %	-97,6 %
141420 Varhaiskasvatusyksikkö	24,5	31,6	21,1	-22,6 %	15,7 %
Sairaus	23,7	30,9	20,4	-23,3 %	16,4 %
Työtapaturma	0,7	0,7	0,7	8,0 %	-3,9 %
14143 SIVISTYSTOIMIALA - Kulttuuri, liikunta ja nuoris	15,4	21,0	13,6	-26,3 %	13,5 %
141430 Kulttuuriyksikkö	14,0	18,8	14,5	-25,4 %	-3,2 %
Sairaus	13,2	18,6	12,8	-28,9 %	3,2 %
Työtapaturma	0,8	0,2	1,6	350,9 %	-53,0 %
141440 Liikunta- ja nuorisoyksikkö	19,8	28,1	10,8	-29,5 %	82,9 %
Sairaus	19,1	27,1	10,8	-29,7 %	76,0 %
Työtapaturma	0,8	1,0	9,7	-24,4 %	-92,2 %
Kaikki yhteensä	16,6	21,8	14,1	-23,7 %	17,7 %

